

# ENCORE UNE RÉFORME POUR ANÉANTIR LA VOIE PRO...



## ...ET LES ENFANTS DES CLASSES POPULAIRES

*La voie pro est la voie choisie surtout pour les enfants des classes populaires.  
Que leur propose le gouvernement des riches ?*

### DES FORMATIONS SANS CONTENU : PERTE D'HEURES DE COURS

(-203h sur 3 ans qui s'ajoute aux pertes de contenu et d'heures des réformes successives)

Les profs de pro perdent beaucoup d'heures sur l'année de Terminale (-71h). Les profs d'enseignements généraux récupèrent des heures (co-intervention et chef d'oeuvre qui disparaissent en Terminale en tout ou en partie) mais pas autant qu'ils en perdent (en gros +50h contre plus de 100h en moins).

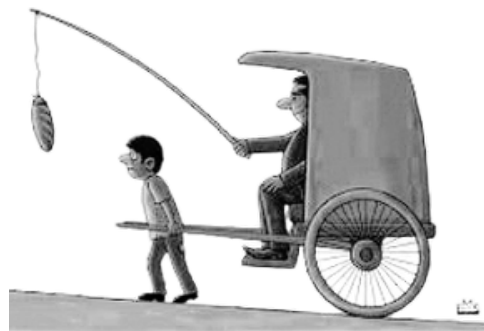
Les élèves de 2nd et 1ère passent de 30h par semaine à 28h. En Terminale, de 30h à 31h30 mais l'année est écourtée.



### PLACES DANS LE PUBLIC EN BAISSSE : 15% DE FILIÈRES EN MOINS

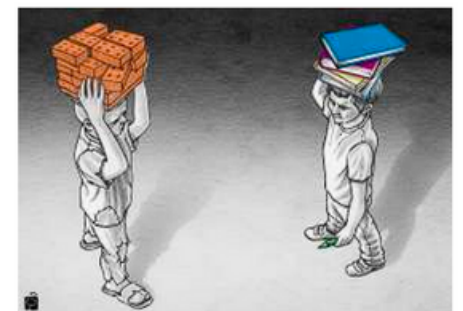
Cette année au niveau national comme au niveau académique il y a une baisse historique du nombre de demandes d'orientations après la 3ème vers la voie générale au profit du pro. Mais pas pour le public ! Dans l'Académie de Montpellier ce sont +720 demandes vers le pro et seulement +120 places dans le public.

Où sont passé les élèves? Il suffit de regarder comment pullulent les CFA privés...



### EN TERMINALE : LES ÉLÈVES VONT SE DIVISER EN DEUX À LA FIN DE L'ANNÉE

Celles et ceux qui vont servir de chair à patron en stage pour 6 semaines versus celles et ceux qui veulent poursuivre leurs études pour qui il va falloir faire du renforcement en maths et en français parce qu'avec les réformes les élèves n'ont plus le niveau requis...



**TOUTES ET TOUS MOBILISÉ.ES LE 12 DÉCEMBRE 2023**  
**En grève et rassemblement**  
**à 14h, devant le Rectorat de Montpellier**